

# Abendschule - Elektronik



**HERZLICH WILLKOMMEN!**

## Leitung

### Schulorganisation



**Mag. Andrea Mokesch-  
Marksz**

Abteilungsvorständin Abendschule



**Dipl.-Ing. Kurt STADLER**

Schulleiter



**Anna Zinsler**

**Sekretariat Abendschule**  
(Mo.- Fr. 17:00-19:00 Uhr)



## Parkmöglichkeiten

**Sie haben die Möglichkeit, um eine Parkberechtigung am Schulparkplatz anzusuchen.  
Kosten pro Schuljahr: 150€**



**Die Kurzparkzone gilt in ganz Wien bis 22:00 Uhr.  
Hofer sperrt den Parkplatz außerhalb der Öffnungszeiten.**



## Kontakte

[www.htl-donaustadt.at](http://www.htl-donaustadt.at)

[abendschule@htl-donaustadt.at](mailto:abendschule@htl-donaustadt.at)

Telefon: +43 1 20105-601

### Wiener Linien

U2 – Stadlau

94A – Deinleingasse

U1 – Kagran

94A – Deinleingasse

oder

93A – Siedlung Einigkeit



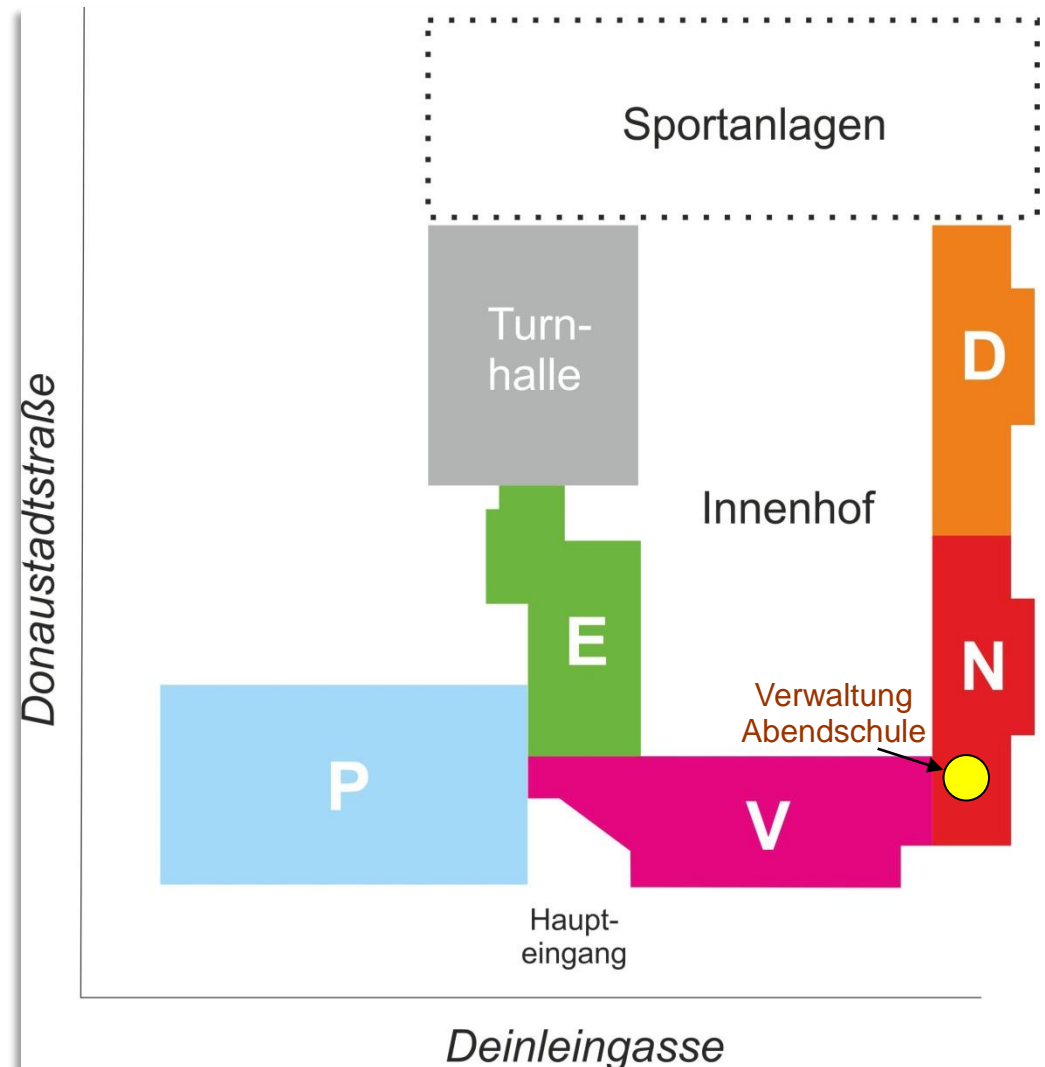
**V** Verwaltung, Festsaal, Computerräume

**E** Klassenräume, Computerräume

**N** Klassenräume

**P** Werkstätten, Laboratorien  
Computerräume, Prüfungssaal

## Gebäudetrakte



## HörerInnenausweis

- NICHT verpflichtend
- 80% Anwesenheit im Unterricht
- Für das Top-Jugendticket notwendig
- Verlängerung bestehender Ausweise (gratis)
- Beantragung im Sekretariat
- Preis: Neuausstellung € 10,00 (in bar)
- Ausgabe im Sekretariat
  - ab 16.09.2024 (Verlängerungen)
  - ab 07.10.2024 (Neuausstellungen)



## Top-Jugendticket (bis zum 24. Geburtstag)

Diese Netzkarte gilt, in Verbindung mit einem HörerInnenausweis, **das ganze Jahr** auf allen Verkehrsmitteln in **Wien, Niederösterreich** und dem **Burgenland**.

Sie erhalten das Top-Jugendticket über alle Vertriebskanäle der Wiener Linien – also auch via Ticketautomat.

**Preis:** € 86,00 pro Jahr

Der HörerInnenausweis muss im Sekretariat beantragt werden.



Quelle: [www.wienerlinien.at](http://www.wienerlinien.at)

## Definition

1 Schuljahr = Wintersemester (WS) + Sommersemester (SS)

WS 1AVEE, 1ABEL, 3ABEL, ...

SS 2AVEE, 2ABEL, 4ABEL, ...

(Im Sommersemester gibt es keine Einstiegsmöglichkeit)

Jedes Semester bildet eine abgeschlossene Einheit

(Tests und Prüfungen aus dem WS zählen im SS nicht mehr)

Am Ende jedes Semesters gibt es ein Zeugnis

(Schulnachrichten gibt es nicht)

Die Unterrichtsgegenstände heißen in der Abendschule **Module**.



Hogwarts  
wasn't hiring  
so I teach  
Muggles instead

## Klassen

Klasse	StudienkoordinatorIn	Raum	Erklärung
1/2AVEE	Hr. Noitzmüller NOIZ	N003	Vorbereitungslehrgang für Einsteiger ohne Vorkenntnisse
1/2ABEL	Fr. Schippani SCHI	N101	Einsteiger mit Lehrabschluss / Aufsteiger 2AVEE
3/4ABEL	Fr. Blessl BLES	N102	Aufsteiger aus der 2ABEL / Quereinsteiger
3/4KBEL	Fr. Mokesch-Marksz MARK	V113	Einsteiger mit Reifeprüfung / BRP (Unterricht mit anderen Klassen)
5/6ABEL	Fr. Schmidt SMIB	N002	Aufsteiger aus 4ABEL/4KBEL
7/8ABEL	Hr. Haager HAAG	N001	Aufsteiger aus 6ABEL

## Unterrichtszeiten

	von	bis
10. Stunde	16:30 Uhr	17:15 Uhr
11. Stunde	17:15 Uhr	18:00 Uhr
12. Stunde	18:00 Uhr	18:45 Uhr
Pause	18:45 Uhr	19:00 Uhr
13. Stunde	19:00 Uhr	19:45 Uhr
14. Stunde	19:45 Uhr	20:30 Uhr
15. Stunde	20:30 Uhr	21:15 Uhr

## Schlüssel

Die **Klassenräume** sind **versperrt**.

Der **Schlüssel** ist beim **Portier** (Haupteingang) hinterlegt.

Bitte den Schlüssel vor der ersten Unterrichtsstunde von dort holen.

Nach der letzten Stunde dort wieder einwerfen.

Am Ende **Stühle nicht auf den Tisch** stellen.

Schlüssel müssen im Haus bleiben!



## Klassenbuch

Schulanfang: Papierform; Mappe beim Abendschulsekretariat

ab (spätestens) der 3. Woche: **Elektronisches Klassenbuch**



## Stundenplan im Schaukasten

alle LehrerInnen  
haben ein  
Kurzzeichen mit  
4 Buchstaben

						P008									
3BBEL V105 BRON		-	AM BRON	E PETS		-	AINF KVAR MAMU	FTKL PUER	FTKL PUER GLAZ	A,C		-	E PETS	AM BRON	
							V308		P008	B,D	GETE-Ü STAD/GUGI			AM BRON STEM	
3KBEL V105 BRON		-	WE5A				GETE STAK	FTKL PUER	FTKL PUER GLAZ	A,C	GETE STAK		-	AINF KOVA MAMU	
							1BBEL	2BEL	3BBEL	B,D	GETE STAD			3ABEL	

Klasse  
Stammraum  
StudienkoordinatorIn

spezieller  
Unterrichtsraum

Die Gegenstände  
haben  
Kurzbezeichnungen

in diesen Wochen  
findet dieser  
Unterricht statt

Schaukasten bzw. im Internet:  
**aktueller Stundenplan (Web-Untis); Liste der LehrerInnen und Gegenstände**

## Rauchen

Wo darf man rauchen?

Auf dem Gehweg vor dem Haupteingang  
(Deinleingasse)

**NEBENEINGÄNGE MÜSSEN  
GESCHLOSSEN BLEIBEN**

Wo darf man **NICHT** rauchen?

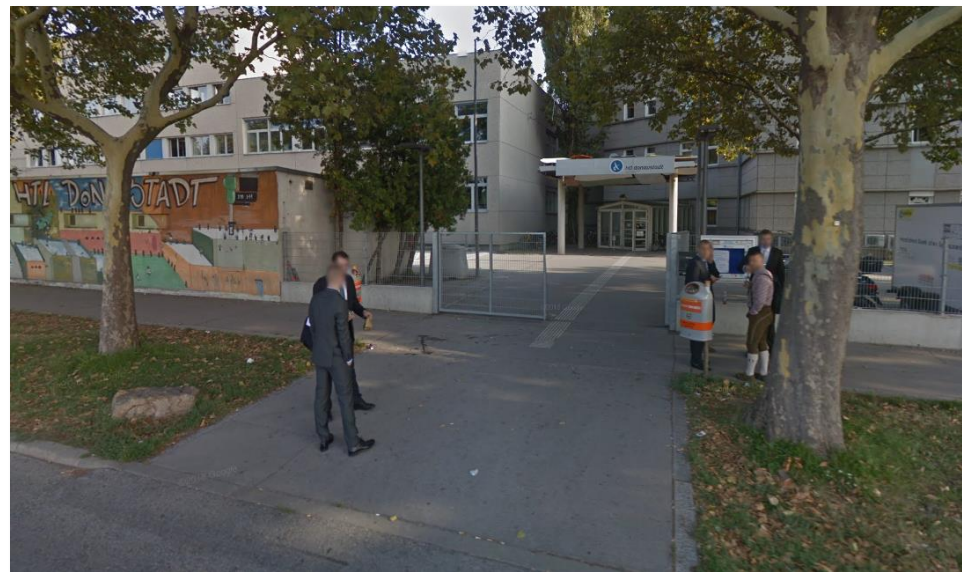
Auf dem gesamten Schulgelände



Nebeneingang ist nur ein „**AUSGANG**“

Raucher gehen dort hinaus,  
genießen am Gehweg die Zigarette,  
gehen zum Haupteingang vor,  
betreten wieder das Schulgebäude.

**Achtung:** Ab 20:30 kann man nicht mehr in die  
Schule zurück und ab 21:30 sind die Ein- und  
Ausgänge gänzlich gesperrt.



## Zugang zum Schulnetz

Jeder Hörer bekommt einen E-Mail-Account

[123456@studierende.htl-donaustadt.at](mailto:123456@studierende.htl-donaustadt.at)

Zugang über LINK (WebMail) auf der Startseite der Homepage.

<https://webmail.htl-donaustadt.at/owa/>

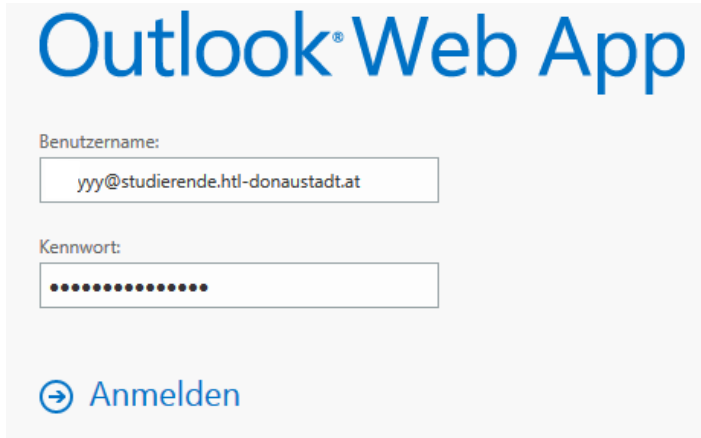
[WebUntis](#) | [Moodle](#) | [WebMail](#) | [Intranet-Lehrende](#) | [Intranet-Studierende](#)



[AUSBILDUNG](#) [SCHULGEMEINSCHAFT](#) [UNSERE HTL](#) [KONTAKT](#) [SERVICE](#)

Zugang wird in den ersten Wochen erstellt und über die StudienkoordinatorInnen verteilt.

## Zugang zum Schulnetz



Outlook® Web App

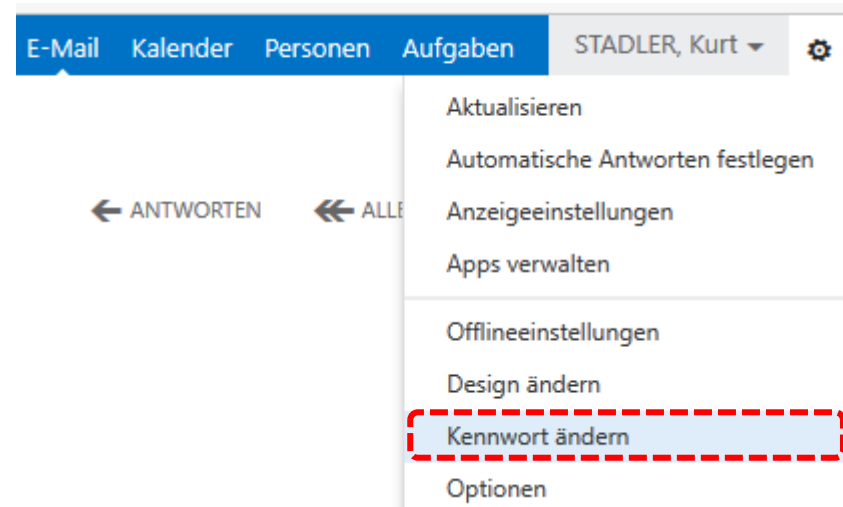
Benutzername:

Kennwort:

[Anmelden](#)

yyy ist die 6stellige  
Schülerkennzahl

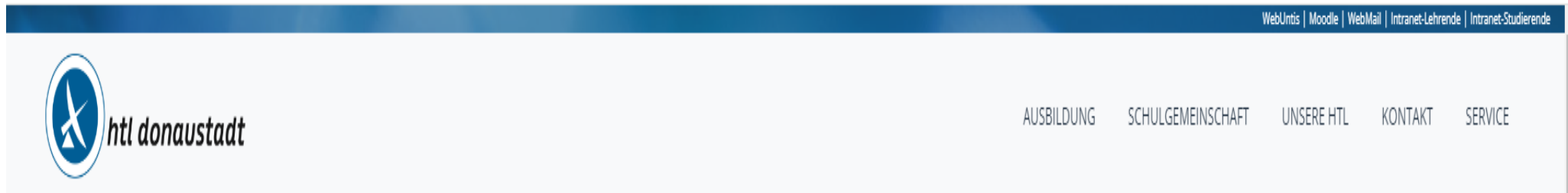
Das Kennwort kommt vom  
Studienkoordinator



Passwort unbedingt ändern!

## Stundenplan Supplierungen und Verschiebungen

Aufruf über den LINK auf der Homepage



oder über die Adresse

<http://intranet.htl-donaustadt.at/webuntis>

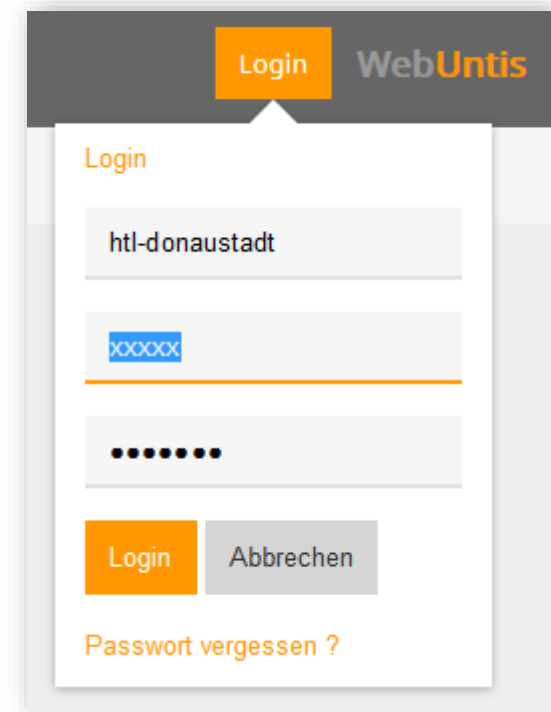
oder mit der APP



Spätestens ab der 3. Woche können alle HörerInnen den aktuellen Stundenplan in WebUntis aufrufen.

## Stundenplan Lieferungen und Verschiebungen

Schulname: htl-donaustadt



The screenshot shows the WebUntis login page. At the top, there is a dark grey header with a white 'Login' button and the text 'WebUntis'. Below the header, the main content area is white. It features a 'Login' heading, followed by a text input field containing 'htl-donaustadt'. Below that is a password input field with 'xxxxxx' and a blue cursor. Underneath is a field with seven black dots representing a hidden password. At the bottom of the form are two buttons: an orange 'Login' button and a grey 'Abbrechen' button. Below the buttons is a link that says 'Passwort vergessen ?'.

Benutzername und Passwort: Gleich wie Zugangsdaten zum Schulnetz

## Supplierungen und Verschiebungen

	Montag 17.09.12	Dienstag 18.09.12	Mittwoch 19.09.12	Donnerstag 20.09.12	Freitag 21.09.12	Sonntag 22.09.12
16:25 10 17:15		3ABEL SCHI E1 3ABEL PUMA E1				
17:15 11 18:00	3ABEL STAK GETE		3ABEL PUMA D	3ABEL GLAZ FTKL		
18:00 12 18:45		3ABEL KIRK A/NF V104 3ABEL MAMU A/NF N301		3ABEL GLAZ FTKL V104 3ABEL NEWA FTKL		
18:45 13 19:45						
19:45 14 20:30	3ABEL BRON AM	3ABEL STAK GETE V104	3ABEL BRON AM	3ABEL SCHI E1 3ABEL PUMA E1		
20:30 15 21:15			3ABEL BRON AM 3ABEL STEM AM N301			

Stand: 21.08.2012 17:14:44

Legende Unterricht Abw.rit Bereitschaft Sprechstunde Prüfung Pausenfrist Sonderersatz Arbeits Anliegen Nicht best.ig. Befall Fremdvertretung

Stundenplan Klasse

Klasse  Woche vom

Einstellung auf 10. – 15.UE 

Im Stundenplan sind alle Änderungen farbig eingezeichnet.

Zugangsdaten  
wie Webmail

## Moodle-Plattform

[WebUntis](#) | [Moodle](#) | [WebMail](#) | [Intranet-Lehrende](#) | [Intranet-Studierende](#)



[AUSBILDUNG](#) [SCHULGEMEINSCHAFT](#) [UNSERE HTL](#) [KONTAKT](#) [SERVICE](#)

### Lernplattform der htl donaustradt

[Anmeldename oder Kennwort vergessen?](#)

Cookies müssen aktiviert sein! [?](#)

Anmeldenamen merken

Login

Zugriff auf Moodle über  
Homepage

Arbeitsmaterial wird von den  
LehrerInnen bereitgestellt.

## Unterrichtsfreie Tage

Neben den gesetzlichen Feiertagen sind folgende Tage unterrichtsfrei:



Datum	Grund
26.10.-03.11.2024	Herbstferien
15.11.2024 18.11.2024	Tag des Landespatrons Leopold SGA-TAG / schulautonom frei
23.12. – 06.01.2025	Weihnachtsferien
03.02. – 09.02.2025	Semesterferien
12.04. – 21.04.2025	Osterferien
02.05.2025	SGA-Tag / schulautonom frei
30.05.25	SGA-Tag / schulautonom frei

Schaukasten bzw. auf der Homepage:  
**Terminplan für das laufende Semester**

## Anwesenheit

Prinzipiell gibt es in der Abendschule, außer im fachpraktischen Unterricht (Werkstätte, Werkstättenlabor und Labor), **keine strenge Anwesenheitspflicht**, aber im Unterricht wird ...

- ... der Stoff mit den HörerInnen erarbeitet.
- ... der Kernstoff definiert. (Was ist wichtig?)
- ... geübt und wiederholt.
- ... die Klassengemeinschaft gefördert.

**Denke an eine Zahl  
zwischen  
0 und 20.  
Rechne 32 dazu.  
Multipliziere mit 2.  
Ziehe 1 ab.  
Schließe jetzt  
deine Augen!  
Dunkel, oder?**



**Längere Abwesenheiten** (über eine Woche) müssen **im Sekretariat gemeldet** werden. (Telefonanruf oder E-Mail [abendschule@htl-donaustadt.at](mailto:abendschule@htl-donaustadt.at) )

**Schulbesuchsbestätigung**  
ohne Ausnahme erst ab  
**Oktober** im Sekretariat



**ACHTUNG!**

**Schulbesuchsbestätigungen werden nur bei nachgewiesenem, regelmäßigem Besuch (80%) ausgestellt.**

## Schulbücher

Klassenweise Ausgabe der Bücher: Anfang Oktober während des Unterrichts.



Ich mag meine  
Familie kochen  
und meine Katze.

Satzzeichen können Leben retten



## Schulsprecher - Abendschule



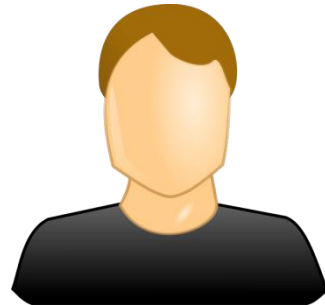
**Alexander HOFER**  
Schulsprecher



**Leon ZINSLER**  
Schulsprecherstellvertreter

Wahlausschreibung: 12.09.2024  
Wahltermin: 03.10.2024

## Schulgemeinschaftsausschuss (SGA)



Abteilungsvorstand  
nicht stimmberechtigt

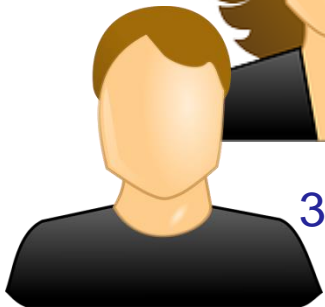
Schul-  
sprecherIn



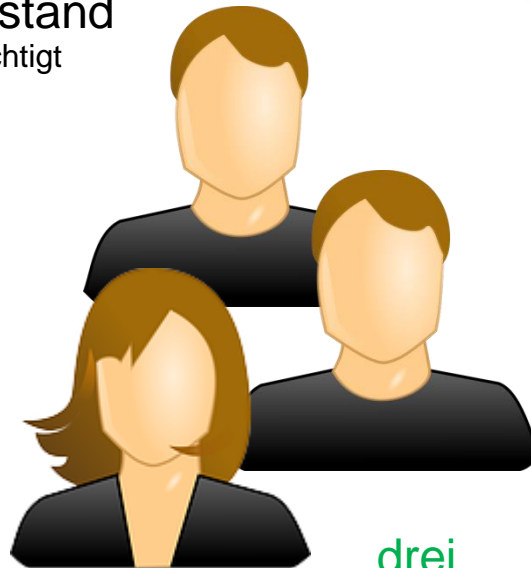
Schulsprecher-  
stellvertreterIn



3. Hörerver-  
treterIn



drei HörerInnen  
als Ersatzmitglieder



drei  
LehrervertreterInnen

drei LehrerInnen  
als Ersatzmitglieder

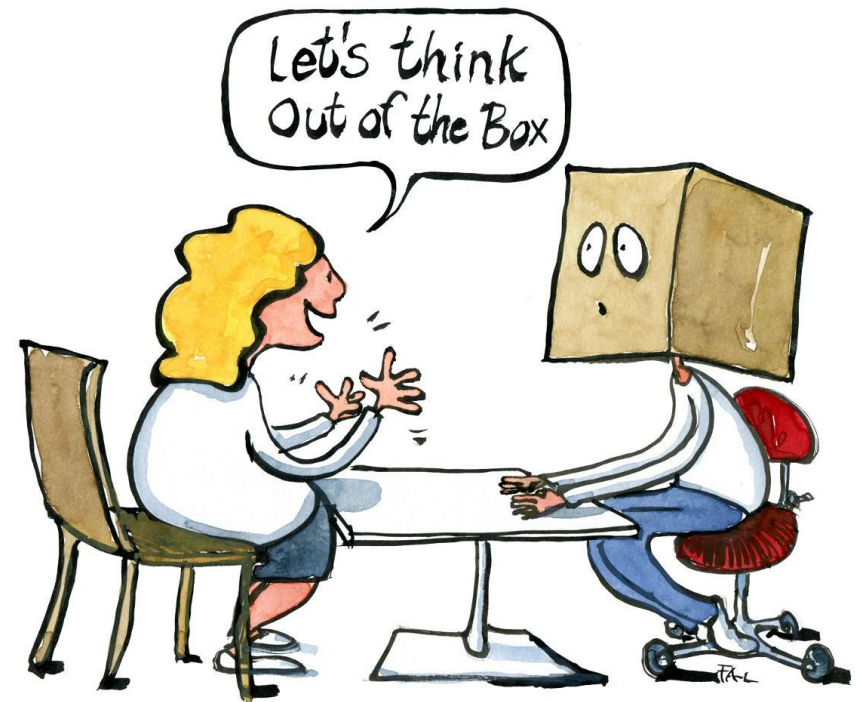


demokratische Mitsprache  
in der Schulorganisation

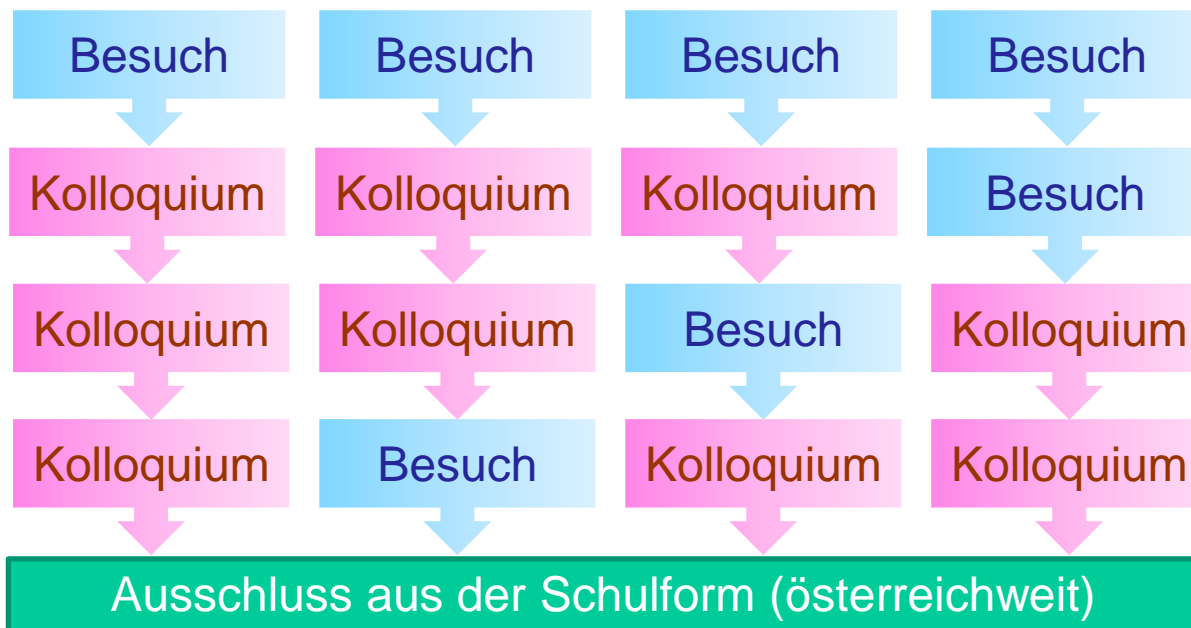
- ... Lehrplanänderung
- ... schulautonome freie Tage
- ... Hausordnung

:

- Die **Abmeldung** von einzelnen Modulen ist möglich.  
(Formular im Sekretariat, Frist: 20.09.24)
- Das **Belegen** von zusätzlichen Modulen ist möglich.  
(Formular im Sekretariat, Frist: 20.09.24)
- Ein Modul kann **maximal 2 x besucht** werden.
- **Ohne Meldung** gelten **alle Module** der Stammklasse als gewählt.



# Insgesamt nur 4 Versuche für jedes Modul



## 10-Stunden-Regel

- In den **vergangenen beiden Semestern** müssen immer mindestens **10 Wochenstunden positiv beurteilt** sein.
- **Positiv abgelegte Kolloquien** werden mitgezählt.
- Die Ausbildung ist sonst sofort bundesweit **beendet**.
- **Vermerk** steht auf dem Zeugnis.



## 10-Stunden-Regel

WS	Deutsch	4 Std.	Note 4
Zeugnis	Englisch	3 Std.	Note 5
	Mathematik	3 Std.	Note 5

### Beispiel 1

SS	Deutsch	4 Std.	Note 5
Zeugnis	Englisch	3 Std.	Note 4
	Mathematik	3 Std.	Note 5

In Summe nur 7 Stunden. → Ausschluss!

### Beispiel 2

SS	Deutsch	4 Std.	Note 5
Zeugnis	Koll. Deutsch	4 Std.	Note 4
	Englisch	3 Std.	Note 4
	Mathematik	3 Std.	Note 5

In Summe sind es 11 Stunden. → Aufstieg!



## Kolloquium

Wird ein **Modul nicht** oder **negativ beurteilt**, muss ein Kolloquium abgelegt werden.

- **keine Frist** für die Kolloquien
- **schriftliche Anmeldung** bei dem Lehrer/der Lehrerin mind. 2 Wochen vor dem Termin
- maximal **3 Kolloquien** pro Modul
- nur **2 Kolloquien** pro Modul **bei** einer **freiwilligen Wiederholung**



Termine der Zentralmatura:

Mathematik schriftlich .....	18.09.2024
Deutsch schriftlich .....	17.09.2024
Englisch schriftlich.....	19.09.2024
Kompensationsprfg. ....	08.10.2024
Mündliche Prüfungen .....	11.10.2024

**Vorgezogene Reife- und Diplomprüfungen**  
(schriftlich und mündlich)  
sind am Beginn des 5. und 7. Semesters.



**LET THE**  
**Adventure**  
**- BEGIN -**